

Integracja nie uzależnia

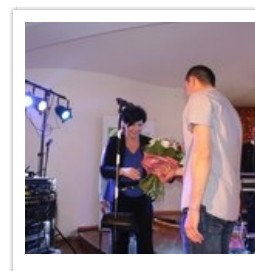
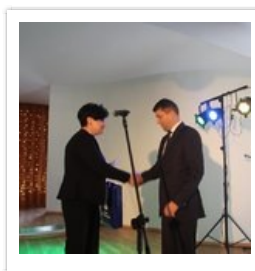
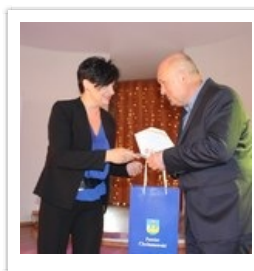
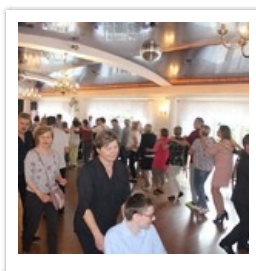
Pod takim hasłem Powiatowe Centrum Pomocy Rodzinie przy wsparciu finansowym Mazowieckiego Centrum Polityki Społecznej, zorganizowało piknik integracyjny dla osób niepełnosprawnych z Powiatu Ciechanowskiego. Była wspólna zabawa z Zespołem Piękni i Młodzi, po prostu bez barier ...



Wczorajszy piknik, który odbył się w zajeździe TUR w Niestuniu zgromadził ponad 200 osób: przedstawiciele środowisk osób z niepełnosprawnością, jednostek organizacyjnych prowadzących statutową działalność na rzecz osób niepełnosprawnych, przedstawiciele organizacji pozarządowych działających na rzecz osób niepełnosprawnych, niepełnosprawnych z terenu powiatu ciechanowskiego. Uśmiech na twarzach uczestników tego wydarzenia jednoznacznie pokazał i potwierdził, że tego typu inicjatywy są niezwykle potrzebne. Blisko 14% mieszkańców Powiatu to osoby niepełnosprawne i często wykluczone z aktywnego życia społecznego.

Powiatowy Festyn informacyjno-integracyjny dla osób niepełnosprawnych wpisuje się w komponent ważnych działań powiatowych, pokazujących, że integracja osób niepełnosprawnych ma pozytywny wpływ na propagowanie profilaktyki i rozwiązywania problemów alkoholowych, a jednocześnie nie uzależnia i pokazuje ich zdrowy styl życia.

Serdeczne podziękowania dla Dyrektora i Pracowników Powiatowego Centrum Pomocy Rodzinie oraz Tym o wielkim sercu, którzy wsparli inicjatywę: Pan Rafał Kilian i NorcoSpectra, Pan Rafał Piasecki i Metaltech, Pan Henryk Morawski i Elbit, Pan Krzysztof Ostromecki i Intur, Pan Andrzej Bayer oraz Firma Carrefour.



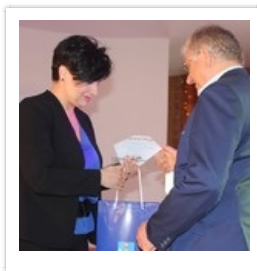
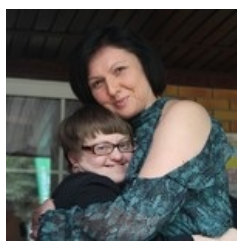
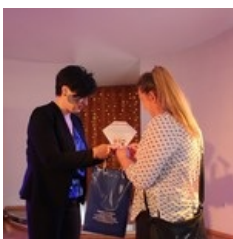
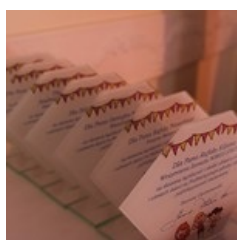


Foto: Marek Szyperski

Dodana: 24 maj 2019 11:21

Zmodyfikowana: 24 maj 2019 11:26