

# Gmina Gołymin Ośrodek

Urząd Gminy Gołymin-Ośrodek  
06-420 Gołymin-Ośrodek, ul. Szosa Ciechanowska 8  
tel. 23 671 60 20  
[www.golymin-osrodek.pl](http://www.golymin-osrodek.pl)

Gmina Gołymin – Ośrodek to gmina wiejska zlokalizowana w północnej części województwa mazowieckiego w odległości 70 km od Warszawy. Zajmuje powierzchnię 110,6 km<sup>2</sup>, którą zamieszkuje ponad 4 tys. osób.

Historia Gołymina – Ośrodka sięga czasów średniowiecza, to wówczas pojawiły się pierwsze wzmianki o miejscowości. W okresie średniowiecza należał on do zamożnego rodu Gołyńskich, a następnie rodu Krasieńskich. Gmina zapisała się na kartach historii m.in. w jednej z największych bitew czasów napoleońskich, gdy wojskami napoleońskimi dowodził Gen. Davot, a rosyjskimi Ks. Galicyn.

Na terenie gminy funkcjonuje Gminna Biblioteka Publiczna w Gołyminie-Ośrodku.

Działalność kulturalna realizowana jest przez różnego rodzaju zespoły i stowarzyszenia, wśród których należy wymienić:

- Zespół Emerytów i Rencistów „Gołyminiacy”;
- Towarzystwo Miłośników Ziemi Gołyminskiej.

Imprezy kulturalne to m.in.:

- Dożynki gminne,
- Mazowieckie Majowe Muzykowanie,
- Pożegnanie lata z Napoleonem.

Tereny gminy szczytą się bogatą i ciekawą historią, były miejscem osadnictwa w czasach prehistorycznych. Ich historia udokumentowana jest zabytkami architektury, w tym również sakralnej, miejscami pamięci narodowej. Położenie gminy sprzyja kształtowaniu przestrzeni agroturystycznej, która powinna zachęcać do odwiedzania tych terenów.

Ważniejsze miejsca, które warto odwiedzić to: zespół sakralny w Gołyminie-Ośrodku, zespół dworski wraz z parkiem w Morawce, zespół dworski oraz park w Osieku – Aleksandrowie, mogiła zbiorowa z płytą powstańców styczniowych w Osieku Górnym, zespół dworski i park w Wróblewie, zespół dworski w Pajewie Wielkim, park dworski w Garnowie Dużym, cmentarz pochodzący z okresu I wojny światowej w Gostkowie.

Na terenie gminy najważniejszą gałąź gospodarki stanowi rolnictwo i przetwórstwo rolno – spożywcze.

Do ważniejszych inwestycji w gminie należą: termomodernizacja budynków użyteczności publicznej w Gminie Gołyminie-Ośrodku wraz z wymianą wyposażenia tych obiektów

na energooszczędne, remont i przebudowa świetlicy wiejskiej w Gołyminie-Ośrodku, budowa przydomowych mechaniczno-biologicznych oczyszczalni ścieków na terenie Gminy Gołymin-Ośrodek”.

Gmina Gołymin uzyskała w 2015 roku wyróżnienie przez portal Warto Zwiedzić.pl

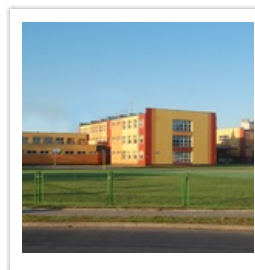
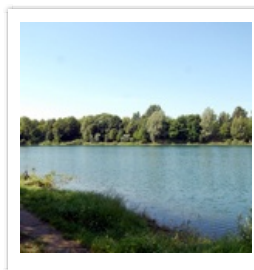
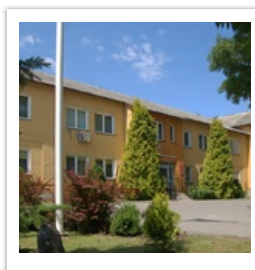
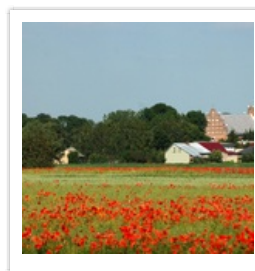
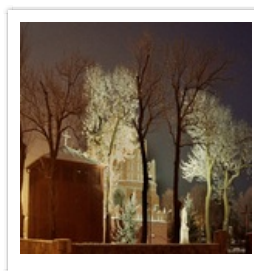
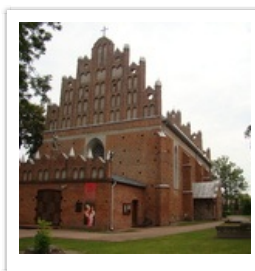


Foto: Urząd Gminy w Gołyminie-Ośrodku oraz Starostwa Powiatowego w Ciechanowie