

Gmina Sońsk

Urząd Gminy Sońsk
06-430 Sońsk, ul. Ciechanowska 20
 tel. 23 671 30 85, fax 671 38 22
www.sonsk.pl

Gmina Sońsk leży w południowej części powiatu ciechanowskiego, w odległości 12 km od miasta Ciechanów. Zajmuje powierzchnię 155 km², którą zamieszkuje ok. 8 tys. osób. Gminę przecina magistralna linia kolejowa E65 (Warszawa-Gdańsk) na długości 13 km. Przebiegająca równoległe do tej magistrali droga powiatowa Ciechanów-Gąsocin stanowi element projektowanego najkrótszego drogowego połączenia Ciechanowa z Warszawą w kierunku Nasielska i Legionowa.

Wiodącą funkcją Gminy Sońsk jest rolnictwo rozwijające się na bazie gospodarstw indywidualnych. Użytki rolne w gminie zajmują ponad 80,0 % jej powierzchni.

Gmina jest słabo zalesiona lasy i tereny zadrzewione nie przekraczają 13,0 % jej powierzchni.

Gmina Sońsk ma bogate, wieloletnie tradycje edukacyjne. Wiążą się one z działalnością społeczną Aleksandry Bąkowskiej i Aleksandra Świętochowskiego,

którzy przed 100 laty zorganizowali w Gołotczyźnie jedno z pierwszych na Mazowszu i w kraju placówek edukacyjne dla dzieci wiejskich /Zespół Szkół Centrum Kształcenia Rolniczego im. A .Świętochowskiego w Gołotczyźnie/.

Na terenie gminy funkcjonują obecnie publiczne placówki oświatowe podległe samorządowi gminy - trzy szkoły podstawowe oraz dwa gimnazja i są to: Szkoła Podstawowa w Sońsku; Szkoła Podstawowa w Gąsocinie; Szkoła Podstawowa w Bądkowie; Gimnazjum w Sońsku, Gimnazjum w Gąsocinie. Działają tu również dwa przedszkola w Gołotczyźnie i Gąsocinie.

Na terenie Gminy Sońsk funkcjonuje także Społeczna Szkoła Podstawowa w Kałużynie.

Życie kulturalne mieszkańców gminy organizuje od blisko czterdziestu lat Gminny Ośrodek Kultury w Sońsku, który ma swoją filię w Gąsocinie. W Sońsku działa również Gminna Biblioteka Publiczna, która ma swoją filię w Gąsocinie.

Na terenie gminy znajduje się wiele materialnych zasobów dziedzictwa kulturowego, spośród których najbardziej znany jest dwór oraz park Aleksandry Bąkowskiej w Gołotczyźnie. Działa na terenie gminy licząca się na Mazowszu i w całym kraju (podległa samorządowi województwa mazowieckiego) placówka muzealna Muzeum Pozytywizmu w Gołotczyźnie, które powstało w 1962r. z inicjatywy Towarzystwa Miłośników Ziemi Ciechanowskiej (jest to oddział Muzeum Szlachty Mazowieckiej w Ciechanowie).

Wartość zabytku ma również część obiektów szkół rolniczych, w których działalność oświatową zapoczątkował przed 100 laty jeden z najwybitniejszych przedstawicieli pozytywizmu, wybitny działacz społeczny i pedagog Aleksander Świętochowski, którego grób znajduje się na sońskim cmentarzu. Z obiektów zabytkowych na uwagę zasługują kościoły w Ciemnowku, Ślubowie, Sońsku i Gąsocinie oraz dzwonnica w Łopacinie i miejsce kultu maryjnego – Pustelnia.

Istotne znaczenie dla rozwoju turystyki edukacyjnej mają miejsca pamięci narodowej w rejonie Sarnowej Góry, gdzie w roku 1920 toczyły się krwawe walki wojska polskiego z wojskami bolszewickimi, w ramach operacji zwanej w historii bitwą warszawską. Od trzech lat odbywa się tam widowisko historyczne „Sarnowa Góra 1920”, które gromadzi kilka tysięcy uczestników i turystów.

Na uwagę zasługuje również znana już na Mazowszu kraina westernowa (miasteczko) znajdująca się w Sarnowej Górze.

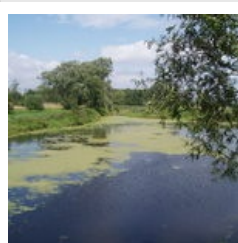


Foto:Urząd Gminy Ojrzeń oraz Starostwo Powiatowe w Ciechanowie